

Coup de pouce vélo réparation : Ateliers Associatifs

1- Inscription

Création du compte et signature de la charte

4 Mai

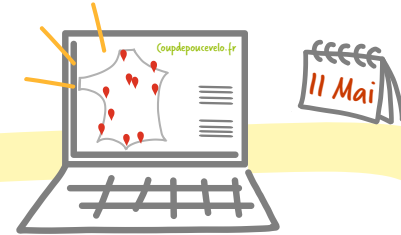


1 inscription par Atelier/Association
besoin d'une tablette ou smartphone pour l'Atelier/Association

alveolè
COUP DE POUCE VELO

Contrôle pour anomalie

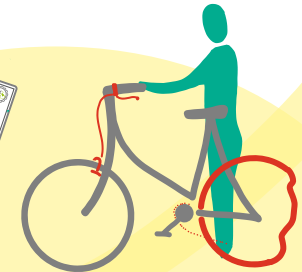
Validation



Carte des ateliers affiliés

Pré-inscription facultative (email de confirmation)

2- Accueil à l'atelier



OK - création de dossier dans la webapp
(si pas créé à l'avance par l'adhérent)

Attention aux doublons
(photo des vélos réparés à l'appui)

Pré-contrôle par le réparateur valide la pré-inscription ou inscrit l'adhérent:

- Nom & prénom
- Numéro de GSM
- Date et lieu de naissance
- Code postal
- Marque du vélo le cas échéants

3- Auto-réparation

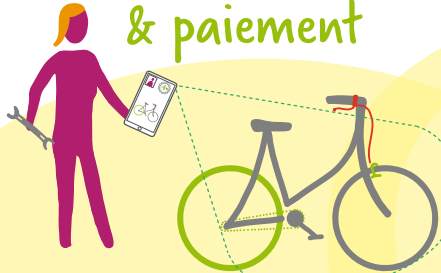


scanner le o'code sur l'écran d'ordinateur ou validation dans la webapp

Dépôt de la facture sur la plateforme + montant HT des réparations éligibles
Liste des prestations sur la facture de l'adhérent venu réparer son vélo :

- réparation
- auto-réparation (adhésion, accompagnement, et vélo d'occasion)

4- Validation & paiement



- Photo du vélo sur webapp au moment de la remise à l'adhérent



- Code SMS envoyé à l'adhérent
- Réparatrice saisi ce code
- L'adhérent paie le reste à charge et la TVA s'il y en a



Processus de contrôle

alveolè
COUP DE POUCE VELO

Validation

Versement de la prime
50€HT maximum
versement par lot 1/semaine